
MUSICANEO

Dmitrij Ostankovich

Нотный редактор Sibelius 6.
Учебное пособие

Book

Д.В. Останькович

Нотный редактор Sibelius 6

Учебное пособие по курсу
«Компьютерная нотография»
для студентов музыкальных специальностей

Астана
2013

Введение

В среде профессиональных музыкантов компьютерные нотографические программы используются настолько часто, что они уже вошли в разряд обыденных, обязательных в повседневной работе. Из всего разнообразия программного обеспечения разработанного специально для набора нот, наибольшее распространение получили редакторы «Finale» и «Sibelius». Музыканты разных возрастов и специальностей усердно осваивают (или уже освоили) их. Огромные и ранее не виданные перспективы открываются для музыканта овладевшего набором нот на компьютере. Исполнители, таким образом, обновляют свою библиотеку (играть по плохо от руки написанным нотам не очень-то удобно). Музыковеды – набирают нотные примеры для своих научных работ. Композиторы - ... Я уже и не могу представить, как раньше обходился без «Сибелиуса». Начальные заготовки для моих произведений я делаю в голове или за фортепиано, а всё остальное наращиваю уже за компьютером в моей любимой нотографической программе.

Редактор «Sibelius» довольно прост в освоении и удобен в работе. Новые возможности, добавляемые разработчиками в последние версии программы, делают её ещё более самодостаточной, позволяющей создавать партитуры любой степени сложности на профессиональном издательском уровне, записывать неплохие демо-записи на CD, а также объединять видео с аудио для написания музыки к кинофильмам.

В данном учебном пособии, я попытаюсь, насколько это возможно, кратко и доступно объяснить основные элементы управления программой «Sibelius 6», а также способы и этапы работы над созданием партитуры.

С уважением, Дмитрий Останькович

Используемые в учебном пособии обозначения:

- ✓ Элементы интерфейса программы (команды меню, кнопки панелей инструментов, опции, флажки и переключатели в диалоговых окнах), **выделяются специальным шрифтом.**
- ✓ Название клавиш и комбинации клавиш заключаются в угловые скобки и также выделяются шрифтом, например <Ctrl+L>, <Enter>.
- ✓ Для указания пути к требуемой команде применяются командные стрелки «⇒».

Глава 1

Подготовка программы к работе

1.1. Запуск программы Sibelius 6

После установки программы на ваш компьютер¹ запустить её можно с помощью ярлыка, расположенного на рабочем столе (рис 1.1),

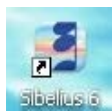


Рис. 1.1. Ярлык программы Sibelius 6

или с помощью меню кнопки <Пуск> (она расположена в нижнем левом углу экрана) выбрав команду Пуск⇒Все программы⇒Sibelius Software⇒Sibelius 6.

1.2. Окно быстрого запуска

При первом запуске программы на экране появится диалоговое окно быстрого запуска – Quick Start (быстрый старт) (рис. 1.2).

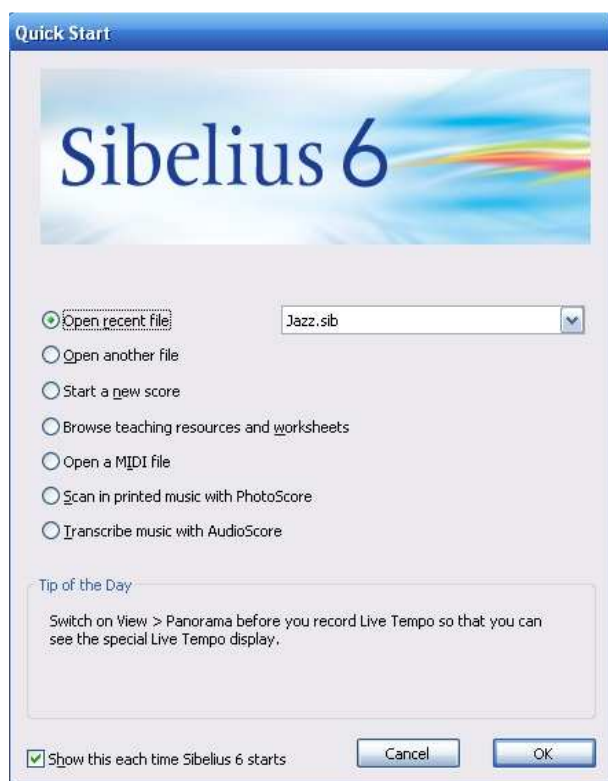


Рис. 1.2. Диалоговое окно быстрого запуска Quick Start

В этом окне можно выбрать одно из семи положений переключателя:

1. **Open recent file** (открыть последний файл) – позволяет открыть партитуру (файл) над которой вы работали ранее. Перечень партитур расположен в раскрывающемся списке справа;
2. **Open another file** (открыть другой файл) – открывает любые другие файлы формата Sibelius (.sib) имеющиеся на вашем компьютере;
3. **Start a new score** (начать новую партитуру) – открывает шаблон новой партитуры;

¹ С операционной системой Windows XP/Vista/7

4. **Browse teaching resources and worksheets** (просмотреть педагогические материалы и учебные пособия) – позволяет открыть библиотеку педагогического материала для преподавателей и студентов музыкальных учебных заведений (в ней можно найти более 1700 разнообразных заданий и упражнений по теории музыки, сольфеджио, гармонии, композиции, и другим предметам, а также небольшую нотную библиотеку);

5. **Open a MIDI file** (открыть MIDI-файл) – открывает стандартный MIDI²-файл для дальнейшего его редактирования в **Sibelius**. Стандартный MIDI-файл – это специально разработанный формат файлов, предназначенный для хранения данных, записываемых и/или исполняемых секвенсором³;

6. **Scan in printed music with PhotoScore** (сканировать печатные ноты с помощью PhotoScore) – открывает плагин сканирования и распознавания нотного текста PhotoScore (если он установлен на ваш компьютер);

7. **Transcribe music with AudioScore** (записать музыку с помощью AudioScore) – открывает плагин записи с микрофона и распознавания нотного текста AudioScore (если он установлен на ваш компьютер);

Ниже всех переключателей, в отдельном блоке под названием **Tip of the Day** (полезный совет), при каждом запуске программы будет предложена полезная информация по её освоению;

Сбросив флажок **Show this each time Sibelius 6 starts** (показывать каждый раз при загрузке Sibelius 6) внизу окна, можно отменить его появление при последующей загрузке программы.

1.3. Создание новой партитуры

Выбор из диалогового окна третьего положение переключателя **Start a new score** (начать новую партитуру) приводит к появлению нового окна под названием **New Score** (новая партитура) изображенного на рисунке 1.3.

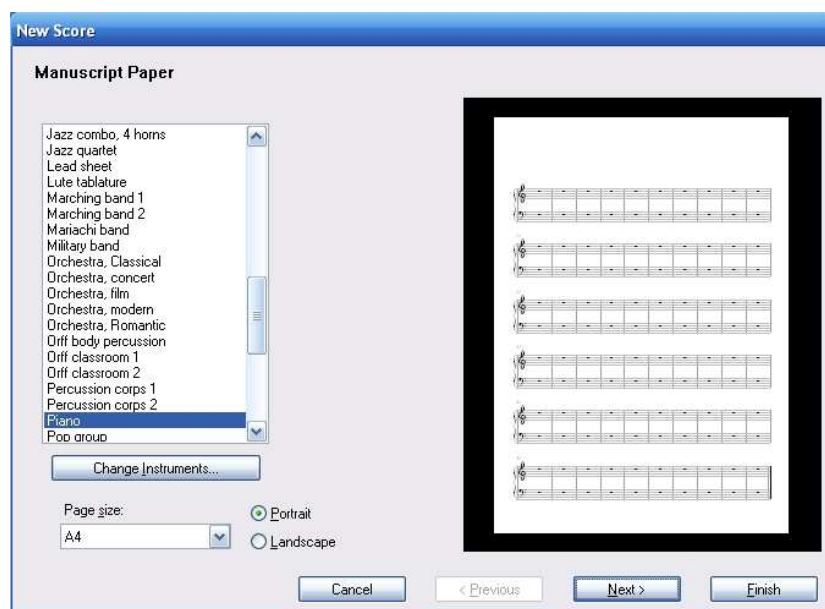


Рис. 1.3. Диалоговое окно New Score

В этом окне осуществляется выбор шаблонов-заготовок для будущей партитуры. Из списка **Manuscript Paper** (рукописный лист) можно выбрать один из распространённых вариантов

² MIDI (англ. *Musical Instrument Digital Interface* – цифровой интерфейс музыкальных инструментов) – стандарт на формат обмена данными между электронными музыкальными инструментами.

³ Секвенсор – (англ. *Sequencer*) – согласующее устройство для интерфейса MIDI.